

- ① M6 Sicherungsscheibe vom Halterahmen muss verwendet werden
- ① M6 lock washer of the frame has to be used

Anzugsmoment: $10 \pm 1 \text{ Nm}$
 tightening torque: $10 \pm 1 \text{ Nm}$

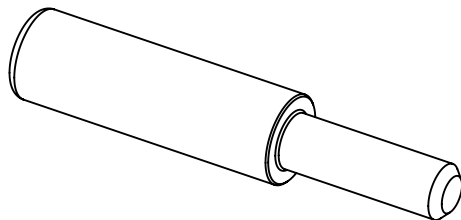
Wichtiger Hinweis / important notice


Bei der Verwendung mit Han 24HPR enlarged Halterahmen für 4xHan HC Modular 350 verringert sich die Bemessungsspannung nach DIN EN 61 984 auf 2000V

By using with Han 24HPR enlarged frames for 4xHan HC Modular 350 the rated voltage acc. to DIN EN 61 984 will be reduced to 2000V

Für Han 24HPR enlarged Tüllengehäuse mit Han HC Modular 350 oder HC Modular 650

for Han24 HPR enlarged hoods with Han HC Modular 350 or Han HC Modular 650



	All rights reserved Department EL PD - DE	All Dimensions in mm Original Size DIN A4		Scale 2:1	Free size tol.	Ref. Sub.	
		Created by HOLLERT	Inspected by RIEPE	Standardisation TIEMANNA	Date 2013-09-19	State Final Release	
HARTING Electric GmbH & Co. KG D-32339 Espelkamp		Title Guide pin Han HPR enlarged housing				Doc-Key / ECM-Nr. 100548217/UGD/001/A 500000066455	
		Type TB	Number 09 11 000 9918			Rev. A	Page 1/1